

DIRECTION DES ACHATS
Direction Déléguée Qualité Fournisseurs
Pôle PMO
Qualification
120, Bd Vivier Merle
69502 Lyon Cedex 03
affaire suivie par D. MUNOZ
tél 04.82.31.32.50
E-mail : dominique.munoz@sncf.fr



RECOMMANDE AVEC A.R.

NOS REF. : DDQF/PMO/10/4877

OBJET : Qualification

Lyon, le

27 JUN. 2010

Monsieur,

Comme suite à la procédure de qualification engagée en janvier 2010, nous avons le plaisir de vous informer que la SNCF qualifie votre société à SIBIU en ROUMANIE .¹

Cette qualification concerne exclusivement cet établissement et n'est aucunement liée aux dispositions éventuelles de qualification ou d'homologation des produits qui pourraient être prévues par les documents techniques contractuels.

La qualification est prononcée par la SNCF à titre révocable et peut être retirée à tout moment si les éléments et conditions qui ont conduit à la délivrer ne sont plus valables ou satisfaits. Aussi nous comptons sur la permanence de vos efforts pour maintenir et, si possible, améliorer votre standard de qualité.

La SNCF se réserve la possibilité de communiquer les renseignements et documents fournis lors de la qualification ainsi que tout renseignement relatif à l'exécution des contrats à des tiers, notamment à un autre réseau ferroviaire, à RFF (Réseau Ferré de France), aux sociétés ou entités avec lesquels des accords de reconnaissance mutuelle de qualification auront été conclus.

Dans le cadre de l'actualisation de cette qualification, votre société s'engage à informer notre service par écrit, de tout changement important dans son organisation ou ses moyens de production et à nous transmettre toute modification portant sur les documents relatifs au dossier de qualification dans les meilleurs délais (la liste des documents est jointe au verso).

Par ailleurs, si votre société est désignée attributaire potentiel du marché, vous avez l'obligation de nous transmettre vos certificats fiscaux et sociaux préalablement à la notification du marché, puis tous les 6 mois jusqu'à la fin de l'exécution du marché. A défaut, le marché sera attribué au deuxième mieux-disant les ayant transmis ou sera résilié à vos torts.

Nous vous signalons, en outre, que tout fournisseur n'ayant pas été attributaire de contrat au cours de quatre années successives peut être radié automatiquement de notre fichier des fournisseurs qualifiés.

Nous vous prions d'agréer, Monsieur, l'assurance de notre considération distinguée.

Le Directeur Délégué Qualité Fournisseur,

PJ : Evaluation fournisseur

Copie pour information aux services SNCF concernés :

- A - DDQF - PMO, Monsieur D. SIMONIN
- A - DDSN - MAT - Madame B. CARI-MENTRAND , Acheteur Famille Matériel
- A - DDSN - PAFM , Madame C. GOUILLARD , Acheteuse

¹ Le détail de la qualification peut vous être communiqué par :

Monsieur le Qualiticien Famille Infrastructure

Direction des Achats - A- DDQF -

A l'attention de Monsieur C. CAZORLA

N° Fax 01.53.33.71.93

FOURNISSEUR

ROMTEX

Code ERP

00001045331

SITE

ROMTEX

Code Site

E1068

Evaluation site

Note obtenue

62,00

Niveau mini objectif

75

réalisée le : 02/03/04 Juin 2010

Catégorie(s) ERP	ERP N3:1024 Textiles et revêtements sièges	Note moyenne de la catégorie :
------------------	--	--------------------------------

Résultat global de l'évaluation du fournisseur

COMMENTAIRE

Axe qualité: il convient de noter que l'entreprise depuis la date de remise de ce questionnaire a été certifiée ISO9001 le 16-03-2010 et est en cours de passage du Part 21 (référentiel production aéronautique).

Axe développement durable: Manque d'engagement de ROMTEX dans une démarche de certification environnementale.

L'entreprise ROMTEX s'est installée dans des locaux récents à Sibiu (Roumanie) qui permettent un flux de production optimisé. Les locaux et équipement de production sont adaptés à la réalisation de têtes et de housses de sièges. L'équipe managériale en place a montré lors de cette évaluation dynamisme et réactivité.

Date: 04 Juin 2010

Nom et signature : Valérie Perennez

SNCF

Date: 04 Juin 2010

Nom et signature : Philippe Cazes

SNCF

Date:

Nom et signature :

Fournisseur

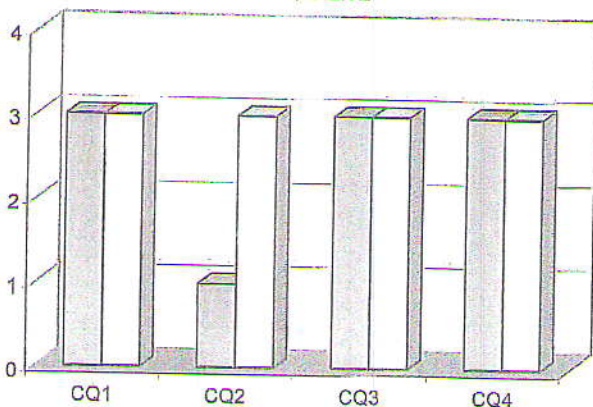
FOURNISSEUR

ROMTEX

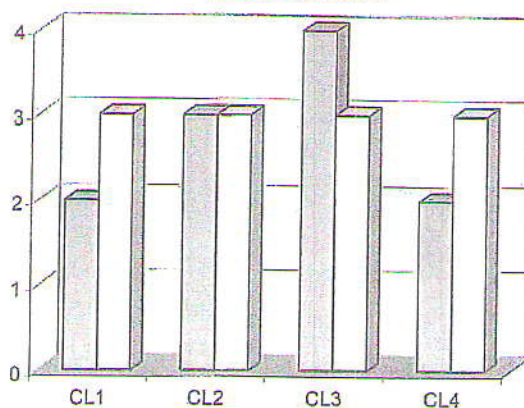
Code ERP

00001045331

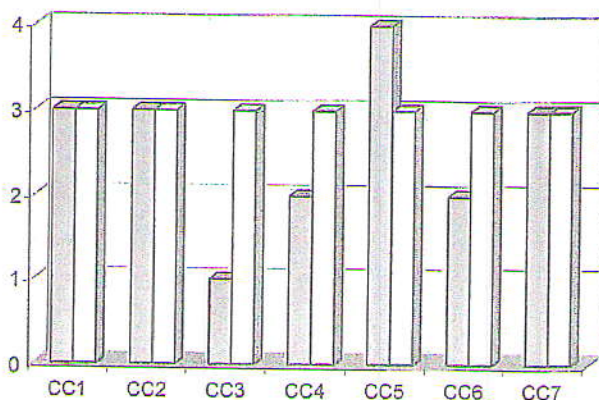
AXE QUALITE



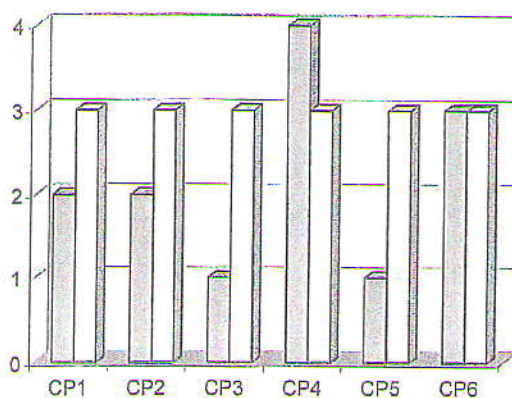
AXE LOGISTIQUE



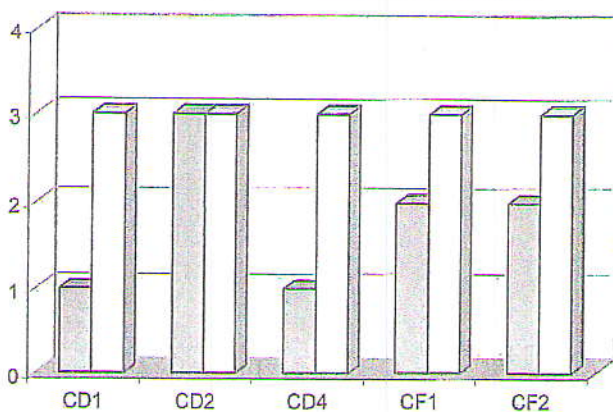
AXE COUTS ET COMPETITIVITE



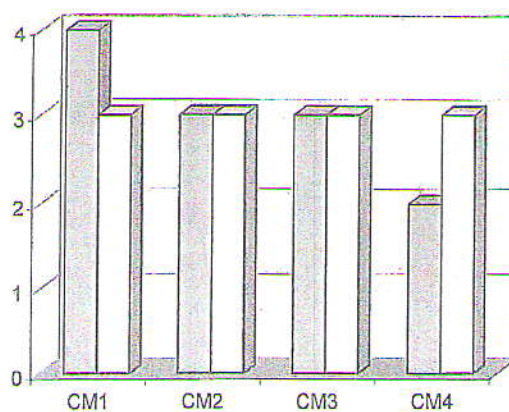
AXE DEVELOPPEMENT PRODUIT / PROJET



AXE DEVELOPPEMENT DURABLE ET FINANCE



AXE MANAGEMENT



Niveau perçu / Niveau objectif